

EUPHORIA

LUXURY RECLINERS



ESPECIFICACIONES TÉCNICAS



CARACTERÍSTICAS Y BENEFICIOS

TAPICERIA DE LUJO

Sistema de tapizado removible, sin grapas, ni pegantes

RESORTES NO-SAG

para reforzar el soporte lumbar y la capacidad portante del cojín

ATTIC STOCK

2% de componentes críticos para inventario en sitio

FLAMABILIDAD

Cumplimiento de California Technical Bulletin 117 (TB 117) y Crib 5 en algunas referencias de tapizado

SISTEMA DE MULTICONEXIÓN

Permite conectar hasta 10 sofás de un toma eléctrico

ESTRUCTURA METÁLICA

Arquitectura interna (100% metálica, para mayor resistencia)

MECANISMO RECLINABLE

Para extensión de espalda y piernas (con motor eléctrico)

ACCESIBILIDAD

Un 2% de butacas que cumplen con norma ADA incluidas

ENVOLVENTES AJUSTABLES

De acuerdo a requerimiento de circulación

COJINES REMOVIBLES

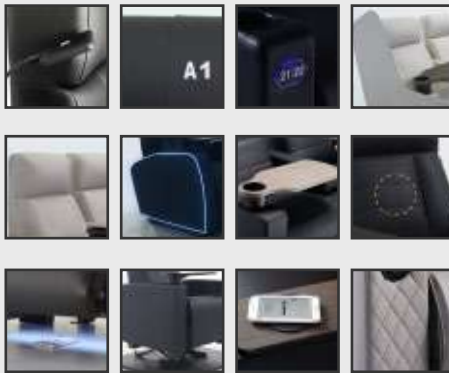
Para fácil acceso en limpieza y mantenimiento

FLEXIBILIDAD DIMENSIONAL

Anchos de 27" y altura de 45"



ACCESORIOS



ACCESORIOS

NUMERACIÓN Y SEÑALIZACIÓN

En fila y butaca, iluminada o bordada.

MESAS FIJAS O GIRATORIAS

Con acabados termolaminados o postformados y un portavasos integrado

ILUMINACIÓN PARA MENU

Para instalar debajo de mesas swivel o en paneles.

SISTEMA DE ELEVACIÓN PATENT PENDING

Ofrece 13" extra de altura para mejorar acceso en mantenimiento y limpieza, con iluminación LED opcional

PÁNELES DE PRIVACIDAD PATENT PENDING

De cobertura parcial o total, versión fija o dinámica.

CARGADOR PARA CELULAR

Inalámbrico o por conexión USB.

CALENTADORES

Sistema de calefacción regulable, para espalda y asiento.

COSTURAS DECORATIVAS

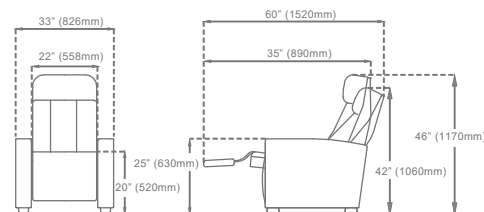
Para darle una apariencia más lujosa a los paneles o el respaldo.

MASS OPEN CLOSE

Sistema que permite la operación conjunta de los sofás y accesorios para efectos de limpieza entre funciones.

BATERÍA DE RESPALDO

Que garantiza el funcionamiento de los componentes eléctricos en caso de fallas de energía en el complejo.



ESPECIFICACIONES TÉCNICAS

ESTRUCTURA

- Marco estructural en tubería redonda de acero CR de alta calidad, de calibre 18, y 1" (25mm) de diámetro para el respaldo, y 3/4" para cojín.
- Resortes No-Sag para reforzar el soporte lumbar y capacidad portante del cojín.
- Páneles fabricados en tubería rectangular de acero CR, calibre 16, de 1/2" x 1" (12 x 25mm) reforzados con lámina de acero HR calibre 11.
- Tacos plásticos.

MECANISMO RECLINABLE

- Accionado eléctricamente por medio de un motor de envelope regulable.
- Incluye una fuente por cada dos sofás
- Opción de mecanismo manual (sin motores)

RESPALDO Y ASIENTO

- Espaldar y asiento moldeados en espuma de poliuretano inyectada en frío y tapizados en vinilo.

MOLDEADOS

ESTÁNDAR

Densidad

Respaldo 40 - 45 Kg/m³
Cojín 45 - 50 Kg/m³

Dureza

Respaldo 3.4 - 4.4 Kg/f
Cojín 3.9 - 4.3 Kg/f

LUXURY FIRM FOAM

Densidad

Respaldo 40 - 45 Kg/m³
Cojín 45 - 50 Kg/m³

Dureza

Respaldo 3.6 - 4.6 Kg/f
Cojín 3.9 - 4.9 Kg/f

ACABADOS

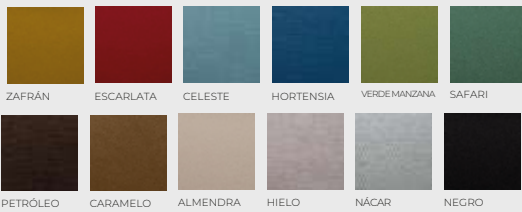
Tapizado vinilo

Termolaminado o laminado

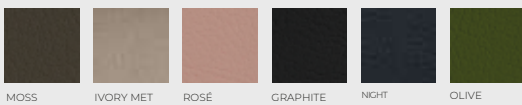


TAPIZADOS

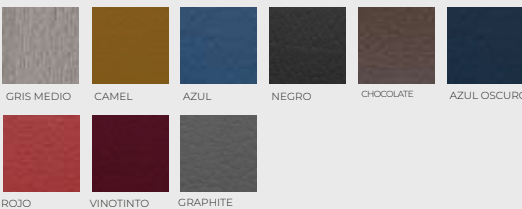
Vinilo - Pranna (Proquinal)



Vinilo - Valencia (Proquinal)

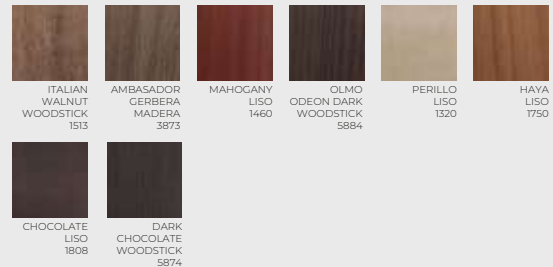


Vinilo - Extreme Soft Bioelastic (Proquinal)

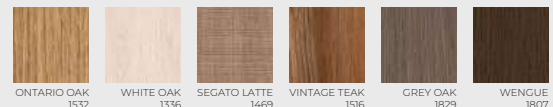


MESAS

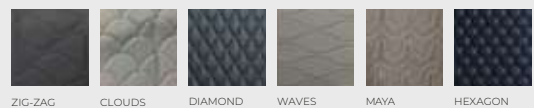
Termolaminados - Madefilm 3D



Laminados Madera - Formica F8



COSTURAS



*Está disponible una amplia gama de acabados. Solicite la guía de acabados completa

INORCA SAS

Calle 18 #118-85 Avenida Cañasgordas - 54 Cali, Colombia
 Tel: +57 2 4896999 - Toll free from USA: + 1 786 209 0299 /
www.inorca.com / info@inorca.com.co

EUPHORIA cines